



Rzeczpospolita  
Polska

Unia Europejska  
Europejski Fundusz Społeczny



Aktywni niepełnosprawni – narzędzia wsparcia samodzielności osób niepełnosprawnych

# Jak powinien pracować Mobilny Doradca Włączenia Społecznego



Opracowanie w tekście łatwy  
do czytania i zrozumienia dokumentu  
Mobilny Doradca Włączenia Społecznego

Autorka opracowania: Dorota Tomaszewska

Konsultacja dostępności: Joanna Hajduk, Katarzyna Łozińska, Maciej Gniazdowski

Warszawa, grudzień 2023 rok



Ministerstwo Rodziny,  
Pracy i Polityki Społecznej



Państwowy Fundusz  
Rehabilitacji Osób  
Niepełnosprawnych



## Spis treści

<b>Wstęp</b> .....	2
<b>Kto może zostać MDWSem</b> .....	3
<b>Komu pomoże MDWS, czyli mobilny doradca</b> .....	4
<b>Jak MDWS będzie wspierał osoby z różnymi potrzebami</b> .....	5
<b>Dla kogo są 3 sposoby wspierania</b> .....	6
<b>Co robi MDWS dla osób ze ścieżki pourazowej</b> .....	7
<b>Co musi wiedzieć MDWS, żeby wspierać osobę ze ścieżki pourazowej</b> .....	8
<b>Co robi MDWS dla osób ze ścieżki inkluzywnej</b> .....	9
<b>Co musi wiedzieć MDWS, żeby wspierać osobę ze ścieżki inkluzywnej</b> .....	10
<b>Co robi MDWS dla osób ze ścieżki rodzinnej</b> .....	11
<b>Co MDWS musi wiedzieć żeby wspierać rodziny z dziećmi z niepełnosprawnościami</b> 12	
<b>Co może robić MDWS żeby lepiej wspierać rodziny</b> .....	12
<b>Jak skontaktować się z MDWSem</b> .....	13
<b>O ochronie danych osobowych</b> .....	13
<b>Z kim powinien współpracować MDWS</b> .....	14

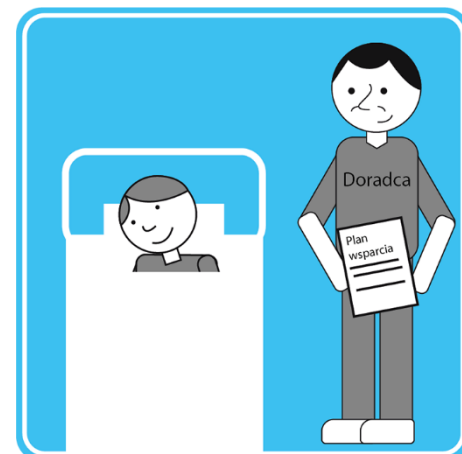


## Wstęp

Pracownicy projektu **Aktywni niepełnosprawni** przygotowali ważny dokument. Nazywa się **Mobilny doradca włączenia społecznego**, w skrócie **MDWS**.



W dokumencie są informacje o nowym pracowniku, który będzie wspierał osoby z niepełnosprawnościami żeby były bardziej niezależne. **MDWS** jest to skrót nazwy nowego zawodu.



MDWS jest pracownikiem, który wykonuje usługi dla osoby z niepełnosprawnością. W jego pracy bardzo ważna jest **mobilność**. To znaczy, że musi jeździć do miejsc gdzie są osoby z niepełnosprawnością i tam rozmawiać z nimi. Na przykład do domu osoby z niepełnosprawnością, do warsztatu terapii zajęciowej, do szpitala.



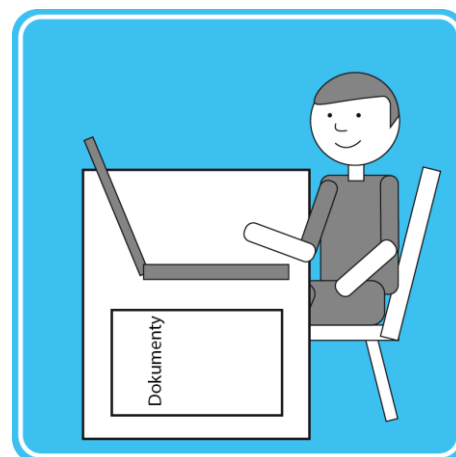
MDWS musi znać różne miejsca, żeby osoby z niepełnosprawnością miały pomoc. Zna najlepsze sposoby wspierania, rehabilitacji i edukacji dla każdej osoby z niepełnosprawnością.



## Kto może zostać MDWSem

MDWSem może być osoba, która ma odpowiednie umiejętności, zdolności i zachowanie.

Umie zaplanować swoją pracę, jest samodzielna, podejmuje decyzje i umie pracować z ludźmi.



MDWSem może być:

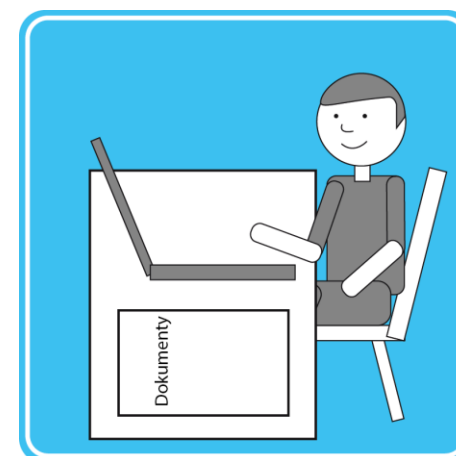
- asystent osoby niepełnosprawnej
- asystentka rodziny
- pielęgniarka
- menadżer rehabilitacji
- terapeuta zajęciowy
- fizjoterapeuta
- pracownik socjalny.



Osoba, która chce być MDWSem musi nauczyć się:

- o prawach i niezależnym życiu osób z niepełnosprawnościami
- o rehabilitacji
- o dokumentach medycznych i różnych chorobach.

Potem musi zdać egzamin.





## Komu pomoże MDWS, czyli mobilny doradca

MDWS będzie pomagał osobom, które miały wypadek albo ciężką chorobę. Wcześniej były samodzielne, chodziły do szkoły albo pracowały. Po wypadku ich życie zmieniło się i potrzebują wsparcia.



MDWS będzie pomagał:

- osobom z niepełnosprawnością, które mają orzeczenie o niepełnosprawności
- starszym i osobom, które bardzo długo chorują
- rodzinom, w których urodziło się albo urodzi się dziecko z niepełnosprawnością.

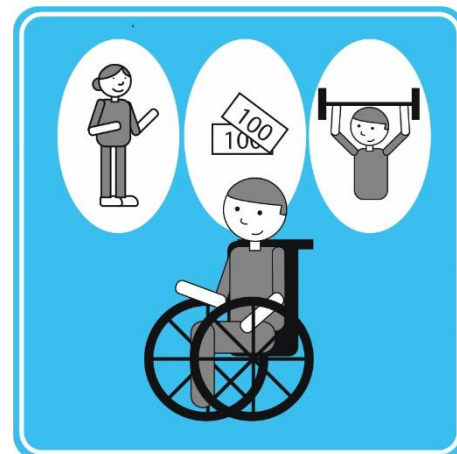
MDWS musi dobrze poznać sytuację osoby z niepełnosprawnością, którą ma wspierać, żeby wybrać dla niej najlepszy sposób wspierania. Osoba z niepełnosprawnością może być wspierana przez 9 miesięcy albo dłużej, to znaczy przez 1 rok.





## Jak MDWS będzie wspierał osoby z różnymi potrzebami

Każda osoba potrzebuje pomocy i wsparcia w jakiejś sprawie albo sytuacji. MDWS będzie doradza osobie, która nagle przestała być samodzielna, z jakiego wsparcia może korzystać, żeby znowu być samodzielna. W doradzaniu najważniejsze są potrzeby i zdanie osoby z niepełnosprawnością.



MDWS zrobi diagnozę, to znaczy sprawdzi:

- jakie potrzeby ma osoba z niepełnosprawnością
- jakie ma dokumenty.

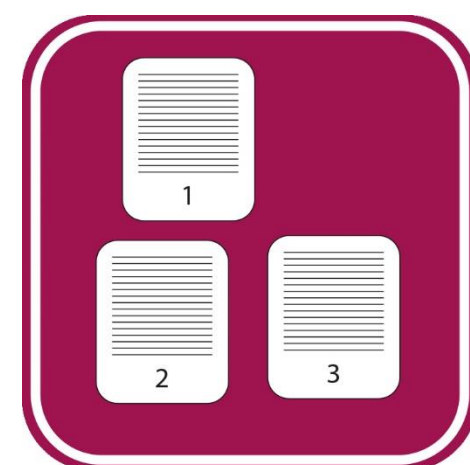
Potem napisze **Indywidualny Plan Działania**. Napisze, co trzeba zrobić, skąd wziąć pieniądze, żeby poprawić życie tej osoby.



Pracownicy projektu przygotowali 3 różne sposoby wspierania. Nazwają się one:

- ścieżka pourazowa
- ścieżka inkluzyjna
- ścieżka rodzinna.

MDWS może zmienić ścieżkę wsparcia, kiedy zmieni się sytuacja wspieranej osoby.



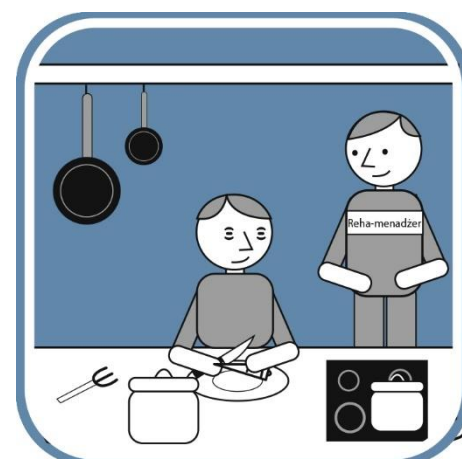


## Dla kogo są 3 sposoby wspierania

**Ścieżka pourazowa** jest dla osób, które były aktywne, to znaczy pracowały, chodziły do kina, na imprezy, na zakupy. Po wypadku albo chorobie nie radzą sobie z codziennymi sprawami. Potrzebują wsparcia, żeby znowu żyć samodzielnie.



**Ścieżka inkluzywna** jest dla osób, które urodziły się zdrowe, a potem stały się niepełnosprawne. Potrzebują pomocy w sprawach codziennych. Potrzebują wsparcia w podejmowaniu decyzji.



**Ścieżka rodzinna** jest dla rodzin, w których jest dziecko z niepełnosprawnością oraz dla rodzin, w których dopiero urodzi się dziecko z niepełnosprawnością.





## Co robi MDWS dla osób ze ścieżki pourazowej

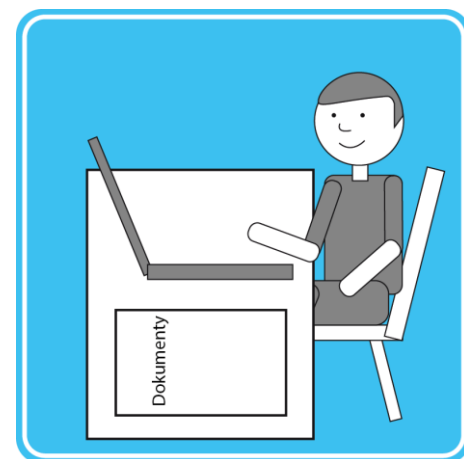
MDWS sprawdza i pisze:

- czy osoba jest mobilna, to znaczy czy porusza się sama
- czy umie jeździć komunikacją
- czy umie jeździć samochodem albo rowerem.

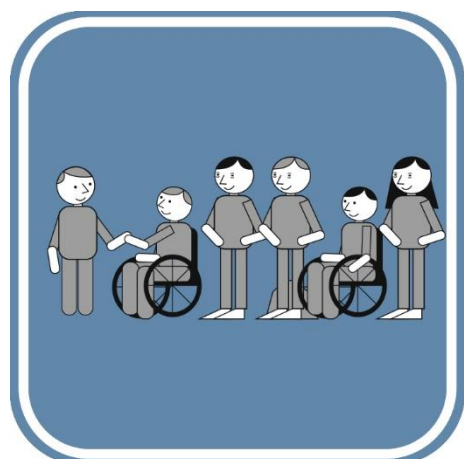


MDWS sprawdza czy w domu są bariery architektoniczne, na przykład wysokie schody, mała toaleta.

Pisze, co trzeba poprawić, żeby tej osobie żyło się lepiej.



W indywidualnym Planie Działania mobilny doradca pisze jak wspierać osobę z niepełnosprawnością, żeby pracowała, spotykała się ze znajomymi, żeby miała swoje towarzystwo.







## Co musi wiedzieć MDWS, żeby wspierać osobę ze ścieżki pourazowej

MDWS musi znać potrzeby osoby z niepełnosprawnością, którą ma wspierać. Musi dowiedzieć się od niej czego potrzebuje.



MDWS powinien znać:

- prawa osób z niepełnosprawnościami
- miejsca gdzie są bezpłatne porady prawne
- różne rodzaje mieszkalnictwa, na przykład mieszkania wspierane i chronione.



MDWS powinien znać:

- różne sposoby aktywizacji zawodowej
- świadczenia i zasiłki
- mieć adresy do różnych organizacji działających na rzecz osób z niepełnosprawnościami oraz osób z zaburzeniami psychicznymi.





## Co robi MDWS dla osób ze ścieżki inkluzywnej

MDWS sprawdza jakie potrzeby ma osoba z niepełnosprawnością, jej rodzina lub opiekunowie. Sprawdza czy **diagnoza**, czyli dokument o potrzebach i możliwościach osoby jest aktualny. To znaczy, kiedy był przygotowany dokument, co jest w nim napisane o tej osobie.



W diagnozie są informacje o tym:

- jak osoba zachowuje się w różnych sytuacjach
- czy jest samodzielna
- jakie relacje są w rodzinie tej osoby.



Potem MDWS razem z osobą i jej bliskimi musi napisać **Indywidualny Plan Działania**.

W Planie Działania są napisane różne zadania i działania do zrobienia razem z osobą z niepełnosprawnością.





Na przykład może być zadanie utworzenie kregów wsparcia dla osoby z niepełnosprawnością. **Kragi wsparcia** są to ludzie i instytucje, które wspierają osobę. Na przykład to mogą być sąsiedzi, pracownicy placówki, znajomi.



W Planie Działania może być też napisane:

- co trzeba zrobić, żeby przygotować osobę do samodzielnego życia
- jakim czasie trzeba wykonać zadania.

Po tym czasie MDWS musi spotkać się z osobą z niepełnosprawnością i porozmawiać o tym, co osoba zrobiła.



## **Co musi wiedzieć MDWS, żeby wspierać osobę ze ścieżki inkluzywnej**

MDWS musi znać różne miejsca, gdzie wspierają osoby z niepełnosprawnością. MDWS powinien wiedzieć:

- gdzie są bezpłatne porady prawne
- jakie są mieszkania dla osób potrzebujących, na przykład mieszkania wspierane i chronione
- znać się na świadczeniach i zasiłkach, żeby pomóc osobie z niepełnosprawnością załatwić jej sprawy finansowe.





MDWS powinien znać:

- różne sposoby aktywizacji zawodowej,
- mieć adresy do różnych organizacji działających na rzecz osób z niepełnosprawnościami oraz osób z zaburzeniami psychicznymi.

Sposób wsparcia musi być dopasowany do potrzeb osoby z niepełnosprawnością.

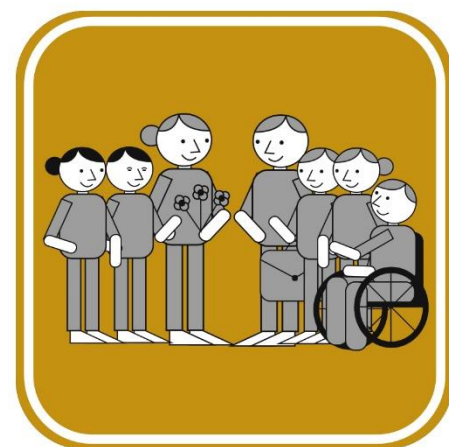


## Co robi MDWS dla osób ze ścieżki rodzinnej

MDWS wspiera rodziny, w których są małe dzieci z niepełnosprawnościami, które nie mogą same decydować o sobie.

Dla rodzin są 2 sposoby wsparcia:

- **wsparcie formalne**, to znaczy, że rodzice muszą mieć odpowiednie dokumenty. Rodzinę będą wspierać pracownicy i wolontariuszy z różnych instytucji.
- **wsparcie nieformalne**, oznacza, że rodzinę będą wspierali, przyjaciele, sąsiedzi i znajomi. Będą ich wspierać, kiedy rodzina będzie potrzebowała ich pomocy. Wtedy rodzina nie potrzebuje żadnych dokumentów.



MDWS pomaga rodzinie, żeby miała:

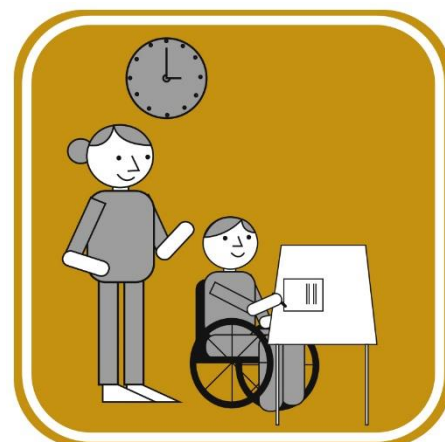
- dobre dokumenty i wsparcie formalne, czyli od pracowników różnych instytucji
- wsparcie nieformalne, czyli od innych ludzi.



## Co MDWS musi wiedzieć żeby wspierać rodziny z dziećmi z niepełnosprawnościami

MDWS powinien znać:

- sposoby wspierania dziecka
- przepisy prawa o nauce i edukacji
- przepisy prawa o terapii i rehabilitacji
- przepisy prawa o pomocy społecznej, na przykład o asystencji osobistym.



## Co może robić MDWS żeby lepiej wspierać rodziny

MDWS może wspierać rodzinę, dopiero gdy urodzi się dziecko z niepełnosprawnością.



MDWS może pomagać rodzinie załatwić:

- orzeczenie o stopniu niepełnosprawności dla ich dziecka
- pieniądze dla dziecka z orzeczeniem
- potrzebny sprzęt i turnus rehabilitacyjny
- przygotować dokumenty, żeby dziecko dostało orzeczenie do szkoły specjalnej
- zaprosić rodzinę na spotkania rodzin, które też mają dzieci z niepełnosprawnościami.





## Jak skontaktować się z MDWSem

Osoby z niepełnosprawnościami, które potrzebują wsparcia MDWSa będą mogły zgłosić się o pomoc przez stronę internetową.



Przy zgłaszaniu się trzeba napisać swoje dane osobowe czyli prywatne, ważne informacje o sobie.

Te informacje są chronione przepisami prawa. Przeczytasz o nich w rozdziale pod tytułem **O ochronie danych osobowych.**



Pracownicy zaplanowali specjalną infolinię, na którą będzie można zadzwonić i poprosić o wsparcie MDWSa.

## O ochronie danych osobowych

W Polsce obowiązują przepisy, które chronią dane osobowe obywateli. Najważniejsze dane to:

- imię i nazwisko
- numer pesel
- adres
- data urodzenia.





Każdy musi chronić swoje dane osobowe. To znaczy, że musisz sam ustalić z MDWSem, że zgadzasz się, żeby szukał dla ciebie wsparcia i podawał twoje dane osobowe.

Ustal z MDWSem czy może podawać twoje dane osobowe. Jeżeli nie chcesz podać danych powiedz, żeby doradca dał ci adresy miejsc, w których pomogą ci rozwiązać problem.



## Z kim powinien współpracować MDWS

MDWS powinien współpracować z pracownikami z wielu urzędów i miejsc, w których osoby z niepełnosprawnościami mogą dostać wsparcie. Na przykład z:

- Powiatowym Centrum Pomocy Rodzinie
- Ośrodkiem Pomocy Społecznej
- asystentem rodzinnym
- ze stowarzyszeniami i fundacjami
- z pracodawcami.





MDWS musi wybrać miejsca współpracy dobrane do każdej osoby wspieranej, żeby mogła ona poprawić swoje życie.



Instytucje i firmy muszą poznać sposoby pracy MDWSa.

Najbardziej pomoże w tym przygotowanie kampanii społecznej w całej Polsce.

**Kampania społeczna** jest to dużo informacji o jakimś wydarzeniu.

Na przykład w telewizji, radiu, na plakatach.

W Kampanii są też spotkania i wywiady z osobami, które zmieniły swoje życie.

