



Dorota Tomaszewska

Małgorzata Grzyb

Urszula Wojciechowska

Rysunki: Elka Grądziel

Słownik trudnych słów Ćwiczenia





Tak wygląda strona Słownika trudnych słów w internecie.

The screenshot shows the homepage of the online dictionary. At the top left is the logo, and at the top right is a purple 'START' button. The main heading is 'Słownik trudnych słów'. Below it, there is a paragraph explaining the site's purpose: 'Tutaj znajdziesz trudne słowa i wytłumaczenie, co one znaczą. Jak klikniesz na literę zobaczysz słowa, na tę literę. Potem wybierz słowo i kliknij.' Below this is a sentence: 'Możesz też wpisać słowo w pole „Wpisz trudne słowo” i kliknąć „Szukaj”'. There is a grid of buttons for letters A through Z, and a 'Wszystko' button. At the bottom of the main content area is a search bar with the placeholder text 'Wpisz trudne słowo' and a purple 'Szukaj' button. The footer contains logos for 'Fundusze Europejskie Wiedza Edukacja Rozwój', 'Rzeczpospolita Polska', 'Instytut Nowych Technologii', and 'Unia Europejska Europejski Fundusz Społeczny'.

Kliknij na link, żeby zobaczyć słownik

<http://www.slownik.psoni.org.pl/>

Ćwiczenie 1

Dokument tożsamości



Kiedy dziecko skończy 18 lat staje się dorosłym.
To znaczy, że samo odpowiada za to co zrobi.
Ma wszystkie prawa jak inni obywatele.
Po skończeniu 18 lat,
każdy powinien mieć dokument tożsamości.
Czy wiesz, co to jest dokument tożsamości?
Wybierz dobrą odpowiedź:

- Dokument tożsamości** – dokument, w którym są napisane ważne informacje o osobie.
Może to być dowód osobisty albo paszport
- Dokument tożsamości** - dokument potwierdzający zawarcie małżeństwa
- Dokument tożsamości** – dokument potwierdzający skończenie szkoły

Sprawdź znaczenie tego słowa w Słowniku trudnych słów.
Wybierz literę **D** w słowniku.
Poszukaj tego słowa.
Znajdziesz tam wytłumaczenie w tekście łatwym do czytania.

Ćwiczenie 2

Paszport



Czy wiesz co to jest **paszport**?

Wybierz dobrą odpowiedź.

- budynek, w którym mieszka prezydent.
- dokument tożsamości, w którym są napisane ważne informacje o osobie oraz obywatelstwo.
Paszport potrzebny jest, gdy jedziesz do innego kraju.
- ekspresowy pociąg.

Upewnij się, że wybrałeś dobrą odpowiedź.

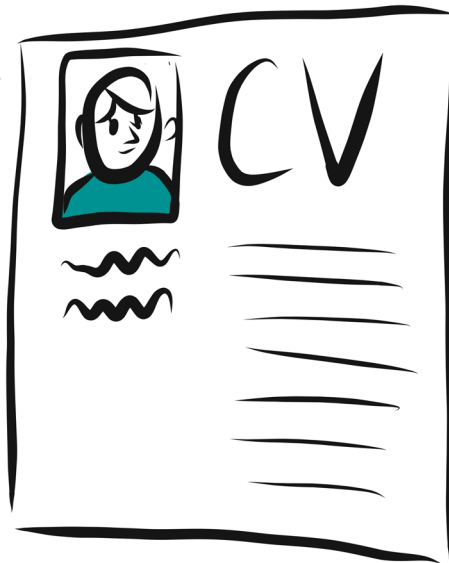
Wyszukaj w słowniku literę **P**.

Poszukaj tego słowa.

Znajdziesz tam wytłumaczenie tekście łatwym do czytania.

Ćwiczenie 3

Życiorys



Czy informacja zamieszczona poniżej jest prawdziwa?

Życiorys, to dokument, w którym opisane są najważniejsze wydarzenia z życia człowieka.

Życiorys nazywa się też CV.

Wtedy są w nim napisane wydarzenia związane z pracą.

Sprawdź znaczenie tego słowa w Słowniku trudnych słów.

Wybierz pierwszą literę słowa, czyli **Ż**.

Poszukaj tego wyrazu.

Znajdziesz tam wytłumaczenie w tekście łatwym do czytania.

Ćwiczenie 4

Aktywizacja zawodowa



Jak myślisz, czy to zdanie jest prawdziwe?

Aktywizacja zawodowa są to różne zajęcia, które pomagają znaleźć pracę.
Na przykład: szkolenia, spotkania z psychologiem, spotkania z doradcą zawodowym, praktyki w firmach.

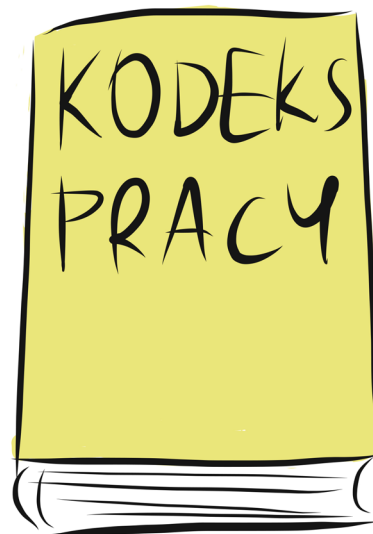
Sprawdź znaczenie tych słów w słowniku.

Wybierz literę **A**.

Znajdziesz tam wytłumaczenie w tekście łatwym do czytania.

Ćwiczenie 5

Kodeks pracy



Czy informacja zamieszczona poniżej jest prawdziwa?

Kodeks pracy to dokument, w którym są napisane prawa i obowiązki pracowników i pracodawców.

Sprawdź znaczenie tych słów w słowniku.

Wybierz literę **K** w słowniku.

Znajdziesz tam wytłumaczenie w tekście łatwym do czytania.

Ćwiczenie 6

Trening ekonomiczny



Wyobraź sobie sytuację.

Kolega pyta cię, co to jest **trening ekonomiczny**.

Jak mu odpowiesz?

Wybierz dobrą odpowiedź:

- Trening ekonomiczny** to pieniądze dla uczestników Warsztatów Terapii Zajęciowej. Żeby uczyć się jak nimi rządzić.
- Trening ekonomiczny** to specjalny trening sportowy dla ludzi, którzy chcą być zdrowi.
- Trening ekonomiczny** to nauka zajmująca się budowaniem mostów.

Sprawdź w słowniku czy dobrze wybrałeś.

Wyszukaj w słowniku literę **T**.

Ćwiczenie 7

Debet



Czy masz konto w banku?

Czy slyszales, jak rodzice mowia, ze maja **debet**?

Czy wiesz co to jest **debet**?

Przeczytaj uwaznie zdanie napisane nizej.

Zastanow sie czy jest prawdziwe.

Debet to pieniadze uzywane w Stanach Zjednoczonych.

Sprawdz w slowniku czy odpowiedz jest prawdziwa.

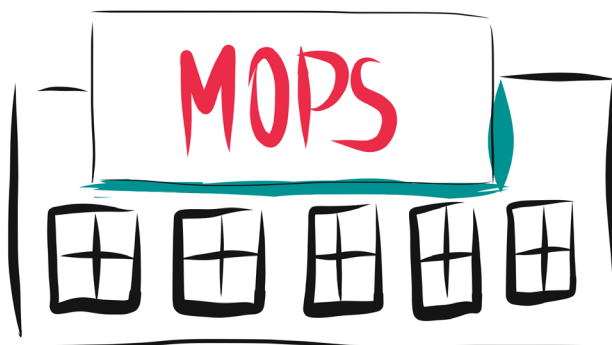
Wyszukaj literę **D** w slowniku.

Poszukaj tego slowa.

Znajdziesz tam wytлумaczenie w tekście łatwym do czytania.

Ćwiczenie 8

MOPS



Co to jest **MOPS**?

Wybierz właściwe określenie:

- MOPS** to specjalna hala sportowa.
- MOPS** to skrót od Miejski Ośrodek Pomocy Społecznej.
- MOPS** to specjalny program komputerowy.

Sprawdź znaczenie tego słowa w słowniku.

Wybierz słowniku pierwszą literę słowa **MOPS**.

Poszukaj tego słowa.

Znajdziesz tam wytłumaczenie w tekście łatwym do czytania.

Ćwiczenie 9

Konkurencja



Wybierz dobrą odpowiedź:

- Konkurencja** jest wtedy, kiedy dwie lub kilka osób chce zdobyć najlepszy wynik.
Na przykład, na olimpiadzie sportowej dwie drużyny grają mecz piłkarski, żeby zająć pierwsze miejsce.
Między drużynami jest konkurencja, kto będzie lepszy.
- Konkurencja** to nauka o gotowaniu.
- Konkurencja** to zbiór praw i obowiązków dla wszystkich ludzi w Polsce.

Koniecznie sprawdź czy Twoja odpowiedź jest dobra.

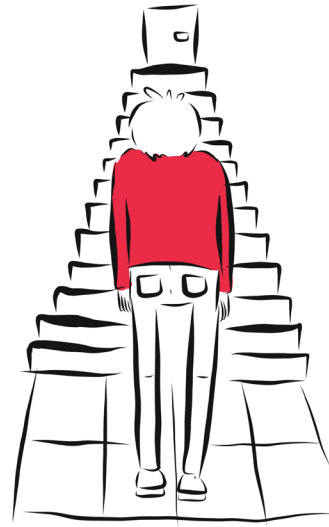
Wyszukaj w słowniku literę **K**.

Poszukaj tego słowa.

Znajdziesz tam wytłumaczenie tekście łatwym do czytania.

Ćwiczenie 10

Bariery



Przed sklepem są wysokie schody bez poręczy.
Starsi ludzie skarżą się, że nie mogą wejść do sklepu.
Mówią, że te schody to dla nich **bariery**.

Czasami rodzice nie pozwalają Ci samemu iść do sklepu.
Jakby czegoś się bali. Jakby mieli jakieś **bariery**.

Sprawdź co znaczy słowo **bariery**.

Wpisz trudne słowo w Słowniku.

Kliknij przycisk Szukaj.

Napisz, czy Ty masz jakieś **bariery**? Co to jest?

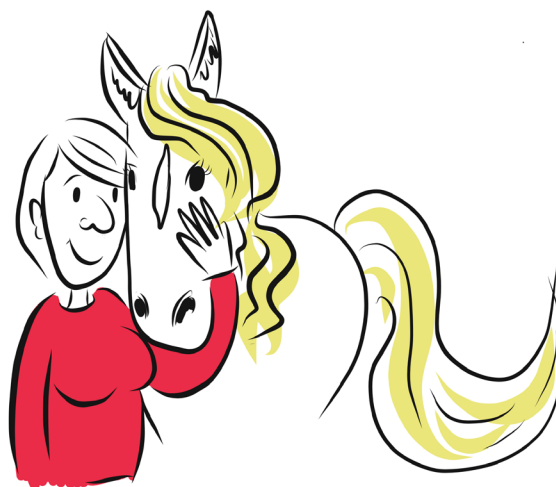
.....

.....

.....

Ćwiczenie 11

Hipoterapia



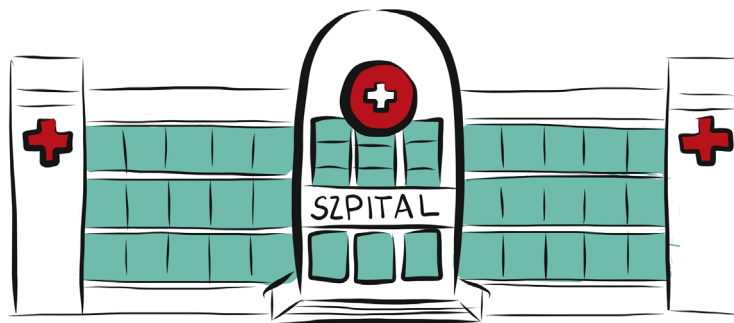
Przeczytaj uważnie zdanie.
Zastanów się czy to jest prawda.

- Hipoterapia** to zajęcia razem z psem.
- Hipoterapia** to zajęcia ruchowe dla dzieci i dorosłych z końmi. Może to być gimnastyka na koniu albo zajęcia z koniem.
- Hipoterapia** to wanna do masażu

Czy wiesz, która odpowiedź jest prawidłowa?
Wybierz w słowniku pierwszą literę słowa **Hipoterapia**.
Poszukaj tego słowa.
Znajdziesz tam wytłumaczenie w tekście łatwym do czytania.

Ćwiczenie 12

Hospitalizacja



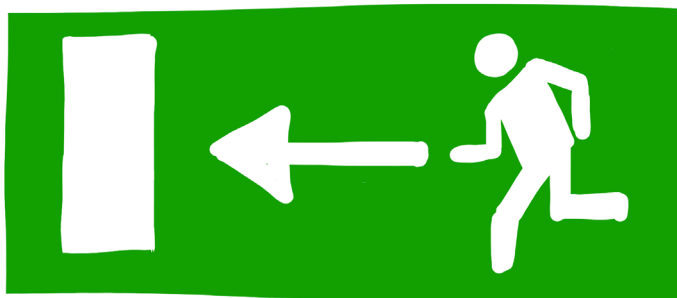
Pan Adam uczy się języka angielskiego.
Poznał słowo „hospital”. To znaczy „szpital”.

Dziś jego babcia powiedziała, że będzie hospitalizowana.
Czy słowo „hospital” i słowo „**hospitalizacja**” znaczą to samo?

Sprawdź słowo **hospitalizacja** w Słowniku trudnych słów.
Wpisz trudne słowo i kliknij **Szukaj**

Ćwiczenie 13

Ewakuacja



Wyobraź sobie, że pali się dom.
Strażacy ruszają do akcji.

Ktoś krzyczy.
Uwaga! W domu są ludzie!
Trzeba ich wyprowadzić na dwór.

Strażak krzyczy: Wszyscy idą za mną!
To jest **ewakuacja!** Szybko, wychodzimy.
Chodźmy tędy. Tu jest znak droga ewakuacyjna.

Dlaczego strażak powiedział „To jest **ewakuacja**”?
Co znaczy słowo **ewakuacja**?

Sprawdź słowo w Słowniku trudnych słów.

Ćwiczenie 14

Piktogram



W niektórych urzędach są powieszane obrazki.
Oznaczają one ważne miejsca albo pokazują, gdzie iść.
Czy wiesz, jak one się nazywają?

Sprawdź w słowniku czy to zdanie jest prawdziwe.

Piktogram to obrazek, który przedstawia ważną informację.
Na przykład miejsce, gdzie jest toaleta

Sprawdź znaczenie tego słowa w słowniku.

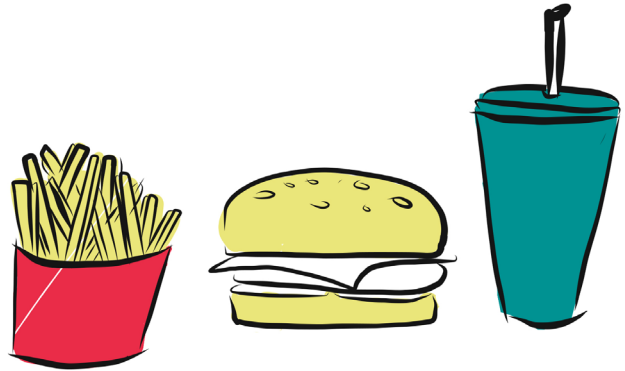
Wybierz w słowniku literę **P**.

Poszukaj tego słowa.

Znajdziesz wytłumaczenie w tekście łatwym do czytania.

Ćwiczenie 15

Fast food



Wybierz, które zdanie jest prawdziwe.

- Fast food** to jedzenie, które jest przygotowane bardzo szybko. Można je zjeść w miejscu kupienia. Na przykład w budce lub w dużym samochodzie. Nie jest zdrowe.

- Fast food** to specjalne jedzenie, które jest bardzo zdrowe.

Koniecznienie sprawdź czy Twoja odpowiedź jest prawidłowa.

Wyszuka w słowniku literę **F**.

Poszukaj tego słowa.

Znajdziesz tam wytłumaczenie tekście łatwym do czytania.

Ćwiczenie 16

Audiobook



Wybierz dobrą odpowiedź.

Audiobook (czytaj audiobook) to:

- Książka mówiona. Nagranie czytanej książki na płycie, pendrajwie albo w internecie.
- Specjalny samochód napędzany prądem.
- Nowoczesny telewizor.

Sprawdź w słowniku czy odpowiedź jest prawidłowa.
Wyszukaj literę **A** w słowniku i poszukaj tego słowa.
Znajdziesz wytłumaczenie w tekście łatwym do czytania.

Ćwiczenie 17

Blog



Czy ta informacja jest prawdziwa?

Blog to strona internetowa. Są na niej informacje na jeden temat. Na przykład **blog** o gotowaniu lub **blog** o ciekawych miejscach.

Sprawdź znaczenie tego słowa w słowniku.

Wyszukaj literę **B** w słowniku i poszukaj tego słowa.

Znajdziesz tam wyjaśnienie w tekście łatwym do czytania.

Ćwiczenie 18

Lajk



Przeczytaj uważnie zdania.

Zastanów się, które zawiera dobre informacje.

- Jeżeli coś bardzo mi się podoba na Facebooku to wciskam „**lajk**” – to znaczy, że to lubię.
- Jeżeli coś mi się nie podoba na Facebooku to wciskam „**lajk**” – to znaczy, że tego nie lubię.

Jeśli zastanawiasz się która odpowiedź jest dobra, poszukaj tego w Słowniku trudnych słów.

Wpisz trudne słowo.

Kliknij Szukaj.

Znajdziesz tam wytłumaczenie.

Ćwiczenie 19

Celebryta



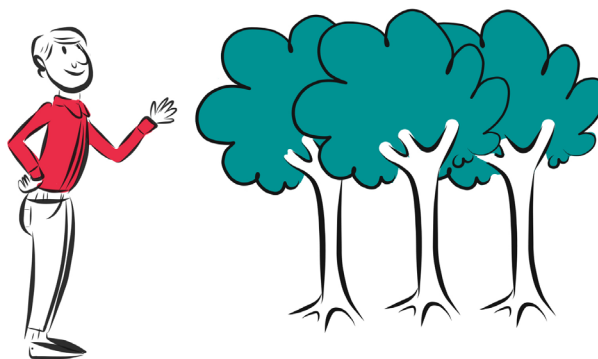
Kto to jest **celebryta**?
Wybierz dobrą odpowiedź.

- Celebryta** to święto ludzi zakochanych.
- Celebryta** to gatunek drzewa egzotycznego.
- Celebryta** to osoba, która lubi być pokazywana w telewizji.
Lubi występować w radiu.
Zachowuje się ona inaczej niż inni.
Chce być znana przez wszystkich.

Sprawdź, która odpowiedź jest prawidłowa.
Wybierz w słowniku pierwszą literę słowa **Celebryta**.
Poszukaj tego wyrazu.
Znajdziesz tam wytłumaczenie w tekście łatwym do czytania.

Ćwiczenie 20

Ekologia



Czy wiesz co to jest **ekologia**?
Czasami ktoś mówi o niej w telewizji.

Ekologia to:

- Kraj w Afryce.
- Ekologia** to badania i sprawdzanie jak ludzie i zwierzęta zmieniają miejsce, w którym żyją.
- Karta z daniami w restauracji.

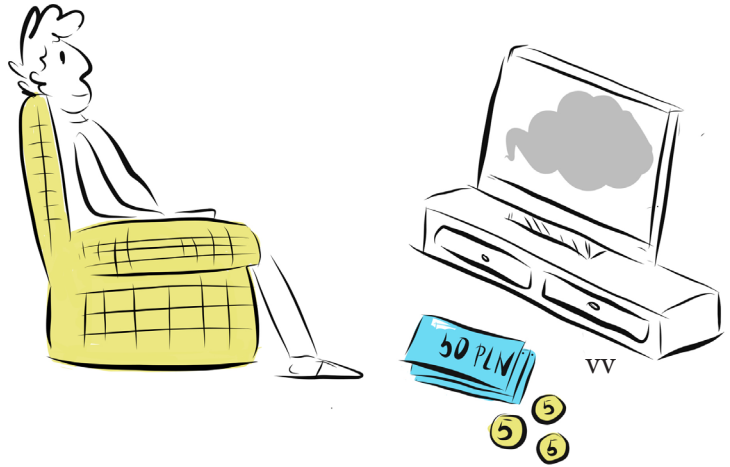
Sprawdź znaczenie tego słowa w słowniku.

Wejdź na literę **E** i poszukaj tego słowa.

Znajdziesz tam wytłumaczenie w tekście łatwym do czytania.

Ćwiczenie 21

Abonament



Czasami ktoś mówi, że płaci **abonament**.
Czy wiesz co to jest?

Wybierz, która odpowiedź jest prawidłowa.

Abonament to:

- Znak drogowy.
- Dokument tożsamości.
- Opłata za jakąś usługę.
Najpierw trzeba ją zapłacić.
Później można korzystać z tej usługi.
Na przykład opłata za telewizję kablową,
opłata za obiady.

Jeśli nie wiesz, która odpowiedź jest dobra
– wyszukaj w Słowniku literę **A**.

Poszukaj tego słowa.

Znajdziesz tam wytłumaczenie w tekście łatwym do czytania.

Ćwiczenie 22

Terroryzm



Czy słyszałeś kiedyś słowo **terroryzm**?
Czy wiesz, co ono znaczy?

Sprawdź w słowniku czy to zdanie jest prawdziwe.

Terroryzm jest to szklany pojemnik,
w którym możemy trzymać zwierzęta
takie jak: pająki, węże, jaszczurki.

Koniecznle sprawdź czy Twoja odpowiedź jest dobra.
Wyszukaj w słowniku literę **T** i poszukaj tego słowa.

Napisz, co znaczy słowo **terroryzm**.

.....

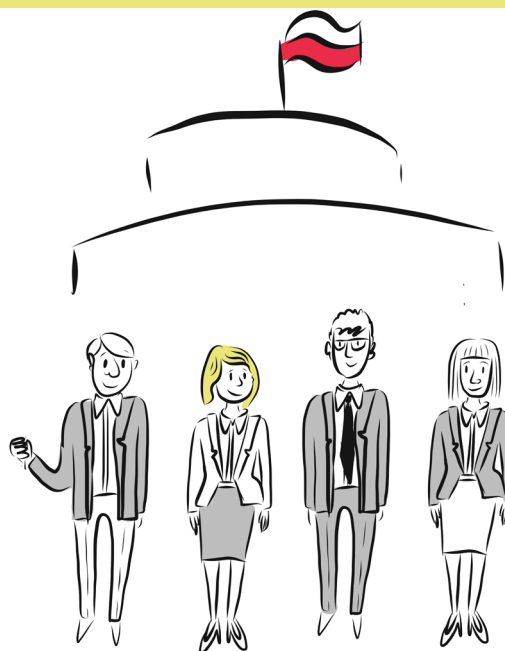
.....

.....

.....

Ćwiczenie 23

Parlament



Czy ta informacja jest prawdziwa?

Parlament to książka o wszystkich prawach i obowiązkach ludzi na całym świecie.

Koniecznie sprawdź czy Twoja odpowiedź jest prawidłowa.

Wyszukaj w słowniku literę **P**.

Poszukaj tego słowa.

Znajdziesz tam wytłumaczenie tekście łatwym do czytania.

Ćwiczenie 24

Obywatelstwo



Pani Ania wyjeżdża na wczasy za granicę.
Musí dobrze się przygotować.
Zabrać różne rzeczy i dokumenty.

Najważniejszy jest paszport.
Są tam dane pani Ani i **obywatelstwo**.
Pani Ania nie wie co to **obywatelstwo**.

Sprawdź w Słowniku trudnych słów co to jest **obywatelstwo**.

Napisz jakie jest twoje obywatelstwo

.....

Jakiego kraju jesteś obywatelem?

.....

Ćwiczenie 25

Rzecznik Praw Obywatelskich



Wyobraź sobie taką sytuację.

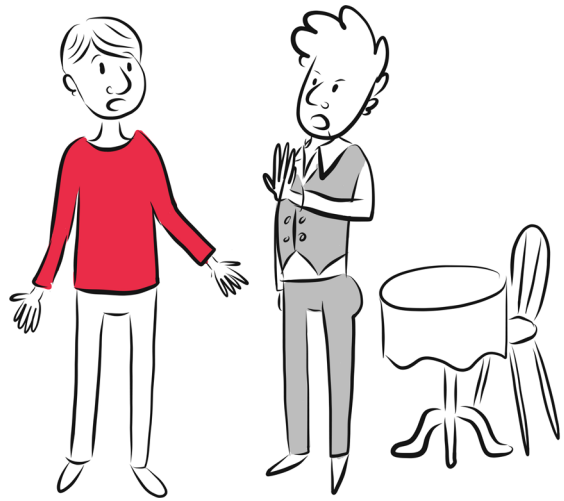
Rodzice muszą odwozić niepełnosprawne dziecko do szkoły.
Rodzice mają prawo do pomocy od państwa.
Jednak urzędnik nie zgodził się,
żeby dać rodzicom pieniądze na dojazd do szkoły.

Kogo rodzice mogą poprosić o pomoc,
kiedy urzędnik nie przestrzega prawa?

Sprawdź w Słowniku trudnych słów czym zajmuje się
Rzecznik Praw Obywatelskich.

Ćwiczenie 26

Dyskryminacja



Dyskryminacja

Czy czasem czujesz, że ktoś naruszył Twoje prawa?
Traktuje Cię gorzej niż innych,
dlatego, że jesteś osobą z niepełnosprawnością.

Opisz przykład takiego zachowania z Twojego życia

.

.....

.....

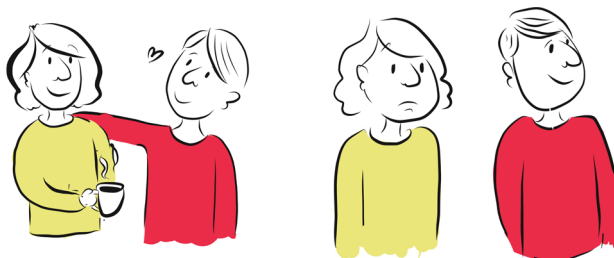
.....

.....

Sprawdź w słowniku trudnych słów, czy to była **dyskryminacja**.

Ćwiczenie 27

Manipulacja



Wyobraź sobie, że chcesz napić się kawy.

Nie chce Ci się jej robić,

bo masz ciekawsze zajęcie.

Chcesz, żeby ktoś Ci zrobił kawę.

Do stolika, przy którym siedzisz, podchodzi koleżanka.

Napisz, co do niej powiesz, żeby zrobiła dla ciebie kawę.

.....

.....

.....

.....

Teraz zobacz w słowniku trudnych słów,

co znaczy słowo manipulacja.

Czy to, co powiedziałaś, to była **manipulacja**?

Ćwiczenie 28

Lekceważenie



Podkreśl słowa, które kojarzą Ci się ze słowem **lekceważenie**.

traktować kogoś jak powietrze

mieć kogoś w nosie

machnąć ręką

olewać

traktować z góry

mieć gdzieś

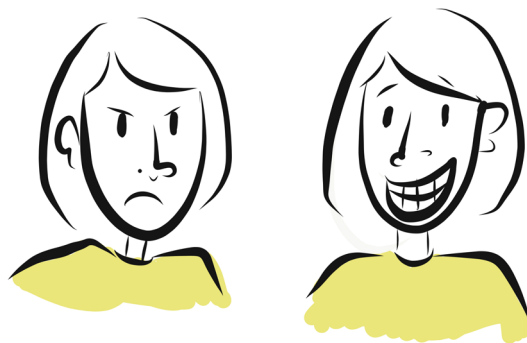
mieć za nic

śmiać się z kogoś

Sprawdź w słowniku trudnych słów, czy masz rację.

Ćwiczenie 29

Emocje



Codziennie je odczuwasz.

Czasami są to odczucia przyjemne, miłe. Szczęście.

Czasami ktoś przeżywa smutek, strach, złość.

W telefonie są emotikony.

Pokazują one, jak ludzie się czują.

Pokazują różne **emocje**.

Dopasuj emotikon do nazwy emocji.

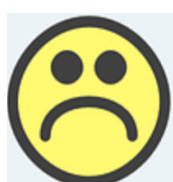
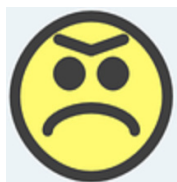
Wesoły

Smutny

Szczęśliwy

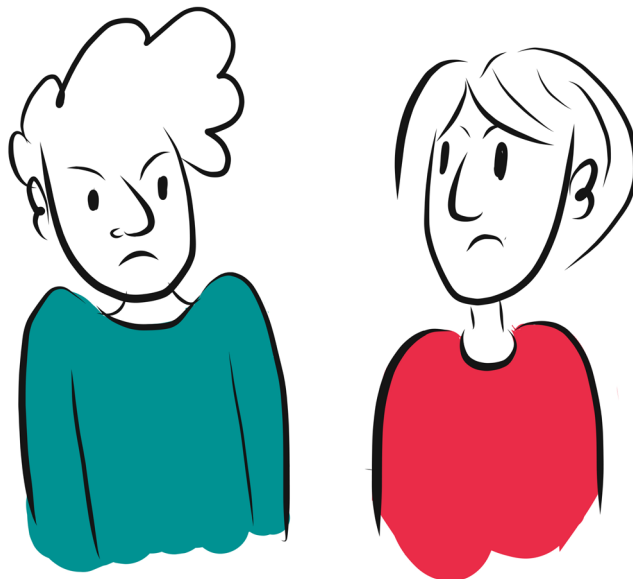
Zły

Zaskoczony



Ćwiczenie 30

Konflikt



Czy miałeś kiedyś inne zdanie niż Twoi koledzy?

Co się wtedy stało?

Czy to był **konflikt** czy kłótnia?

Napisz, jakie znasz sposoby rozwiązywania konfliktów.

.....

.....

.....

.....

Sprawdź w słowniku, co to jest **konflikt**.

Ćwiczenie 31

Chamstwo



Twój kolega, Twoja koleżanka często przeklina, beka.
Wszyscy mówią, że tak się nie robi.
Wszyscy mówią, że to **chamstwo**.
Niestety, to nie zmienia zachowania tej osoby.
Czy znasz kogoś, kto tak robi?
Zachowuje się, jakby był źle wychowany.
Jakby nie wiedział, jak się zachować.

Wypisz zachowania, które uważasz za chamskie.

.....

.....

.....

.....

Sprawdź w słowniku, co znaczy słowo **chamstwo**.

Ćwiczenie 32

Depresja



Czy słyszałeś, jak ktoś mówi, że ma **depresję**?

Z czym kojarzy Ci się to słowo?

Jak zachowuje się osoba, która ma **depresję**?

Napisz kilka słów, które kojarzą Ci się z **depresją**.

.....

.....

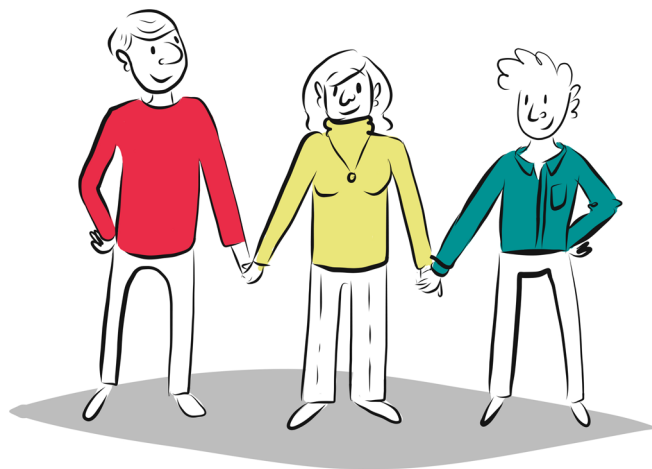
.....

.....

Sprawdź w słowniku, czy masz rację.

Ćwiczenie 33

Integracja



Czy słowo integracja jest o osobach z niepełnosprawnością?
Czy wiesz, co to jest **integracja**?

Napisz przykłady z Twojego życia.
Jakie wydarzenia były **integracją**.

.....

.....

.....

.....

Sprawdź w słowniku, co to jest **integracja**.

Ćwiczenie 34

Wsparcie



Czy pomagałeś komuś w trudnej sprawie?

Czy zdarzyło Ci się podtrzymać kogoś na duchu?

Czy ktoś pomaga Tobie, gdy masz problemy?

Czy taka pomoc to **wsparcie**?

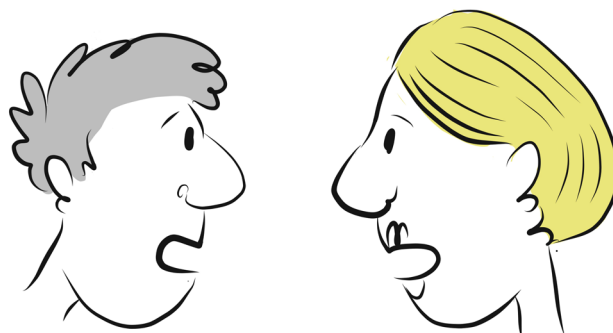
Wybierz z ramki 5 wyrazów, które kojarzą się z słowem **wsparcie**.

pomaganie	plecy	umożliwienie	oparcie	poparcie
pocieszenie	uspokojenie	zachęcenie	pomocna dłoń	zasitek
dobra rada	kłótnia	samotność	radość	

Sprawdź w słowniku, co znaczy słowo **wsparcie**.

Ćwiczenie 35

Komunikowanie



Możesz coś **komunikować** ludziom, czyli mówić do nich.

Możesz **komunikować się**, czyli kontaktować się z ludźmi.
Mówić i słuchać.

Napisz, jak Ty się **komunikujesz**.

Co robisz?

Czy mówisz?

Czy słuchasz?

Czy pokazujesz jakieś miny?

.....

.....

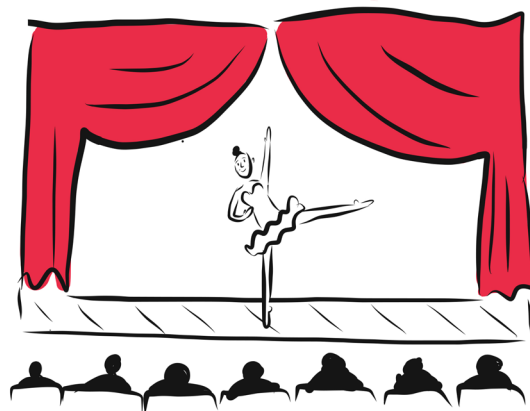
.....

.....

Sprawdź w słowniku, co jest **komunikowanie**.

Ćwiczenie 36

Umiejętności



- Czy umiesz gotować?
- Czy umiesz zmywać naczynia?
- Czy umiesz sprzątać?
- Czy umiesz zrobić herbatę?

Jakim słowem można nazwać wszystko, co umiesz zrobić?

.....

Napisz, jakie masz **umiejętności**.

.....

.....

.....

.....

Przeczytaj o **umiejętnościach** w słowniku.

Ćwiczenie 37

Cierpliwość



Co to jest **cierpliwość**?

Czy to sposób zachowania czy cecha charakteru?

Wybierz z ramki słowa, które kojarzą się z **cierpliwością**.

spokój ducha żelazne nerwy opanowanie upór zacięcie śla-
mazarność pobłażliwość marazm

Sprawdź w słowniku, czy masz rację.

Ćwiczenie 38

Konsekwencje



Jeżeli zrobisz coś źle,
rodzice mówią, że będą **konsekwencje**.
Na przykład nie posprzątałeś,
więc nie mogłeś grać na komputerze.

Jeżeli robisz coś dobrze,
też będą **konsekwencje**.
Na przykład długo trenowałeś
i wszedłeś na samą górę.

Opisz sytuację, kiedy coś zrobiłeś.
Miało to jakieś **konsekwencje**.

.....

.....

.....

.....

Sprawdź w słowniku, co znaczy słowo **konsekwencje**.

Ćwiczenie 39

Duma



Słowo **duma** niektórym ludziom kojarzy się z wygraniem zawodów. Innym z niezależnością. Z tym, że coś można robić samemu. Jeszcze innym z honorem, że jest się ucziwym.

Niektórzy ludzie myślą, że osoba dumna jest zarozumiała.

Napisz swoje skojarzenie.
Co myślisz, kiedy ktoś mówi, że jest dumny?

.....

.....

.....

.....

Sprawdź w słowniku, co znaczy słowo **duma**.

Ćwiczenie 40

Godność



Czy obchodziłeś kiedyś **Dzień Godności Osoby z Niepełnosprawnością Intelektualną**?

Jeśli tak, napisz, jak się wtedy czułeś. Co przeżywałeś?
Czy słyszałeś, żeby ktoś inny obchodził taki dzień?

Jeśli nie obchodziłeś, sprawdź co to jest **godność** w słowniku trudnych słów.

Napisz, co dla Ciebie znaczy słowo **godność**.

.....

.....

.....

.....

Kalendarz sprawdzania Słownika

IMIE I NAZWISKO

.....

1. data godzina
2. data godzina
3. data godzina
4. data godzina
5. data godzina
6. data godzina
7. data godzina
8. data godzina

PODPIS

.....



„Osoby z niepełnosprawnością intelektualną mogą mieć większe niż inni trudności z rozumieniem i uczeniem się nowych rzeczy. Dlatego ważne jest, aby informacje przeznaczone dla osób z niepełnosprawnością intelektualną były tak jasne i zrozumiałe, jak tylko jest to możliwe.”

- Napisz tekst łatwy do czytania i zrozumienia.
- Zrób to razem z osobą z niepełnosprawnością.
- Używaj dobrze znanych, łatwych do zrozumienia wyrazów.
- Nie używaj trudnych wyrazów. Jeżeli musi ich użyć, sprawdź czy dokładnie je wyjaśniłeś.
- Przy wyjaśnianiu używaj przykładów.
- W całym dokumencie używaj tych samych wyrazów na opisanie tych samych rzeczy.
- Zawsze używaj krótkich zdań.
- Zwracaj się wprost do ludzi. Używaj słowa „ty”.
- Zawsze zaczynaj nowe zdanie w nowej linii.
- Zawsze układaj informacje w sposób łatwy do zrozumienia.
- Dobrze jest powtarzać ważne informacje.
- Trudne wyrazy dobrze jest powtarzać po kilka razy.

Więcej informacji znajdziesz w internecie na stronie www.psoni.org.pl

„Nie piszcie nic o nas bez nas”