

Co to jest Unia Europejska?



**Polskie Stowarzyszenie
na Rzecz Osób
z Upośledzeniem Umysłowym**



Inclusion Europe

Inclusion Europe i jego 40 członków w 29 państwach walczą z dyskryminacją:

- Austria
- Belgia
- Bułgaria
- Czechy
- Dania
- Anglia
- Estonia
- Finlandia
- Francja
- Niemcy
- Grecja
- Węgry
- Irlandia
- Izrael
- Włochy
- Litwa
- Luksemburg
- Macedonia
- Mołdawia
- Holandia
- Polska
- Portugalia
- Rumunia
- Rosja
- Szkocja
- Słowenia
- Hiszpania
- Szwecja
- Szwajcaria

Członkami Inclusion Europe w krajach anglojęzycznych są:

MENCAP 123 Golden Lane
London EC1Y 0RT
United Kingdom
Tel: (44) 207-454.04.54

ENABLE Top Floor
7 Buchanan Street
Glasgow G1 3 HL
Scotland
Tel: (44) 141-226.45.41

NAMHI 5 Fitzwilliam Place
Dublin 2
Ireland
Tel: (353) 1-676.60.35

Pierwsza strona okładki przedstawia reprodukcję obrazu „Taniec w ogniu”.
Autor Reinhard Potzinger z Austrii

Tytuł oryginału: What is the European Union?

Tłumaczenie: Lidia Czarkowska

© Inclusion Europe 2002

© Polskie Stowarzyszenie na Rzecz

Osób z Upośledzeniem Umysłowym 2003

ISBN 83-917543-3-2

Niniejsza broszura została opublikowana dzięki pomocy finansowej Unii Europejskiej.
Poglądy w niej wyrażone należą do Polskiego Stowarzyszenia na Rzecz Osób z Upośledzeniem Umysłowym i Inclusion Europe i nie odzwierciedlają w żadnym razie oficjalnego stanowiska Komisji Europejskiej.

Co to jest Unia Europejska?

Na pewno słyszałeś jak ludzie rozmawiają o Unii Europejskiej. Niektórzy na „Unię Europejską“ mówią po prostu „Unia“. W skrócie pisze się „UE“. Ale nie wszyscy wiedzą co to jest ta Unia Europejska.

Unia Europejska jest bardzo ważna dla każdego człowieka w Europie. Z tej broszury dowiesz się czym jest Unia. To jest ważne dla Ciebie i Twojej Rodziny.



Unia Europejska została utworzona w 1957 roku. Jest to związek krajów leżących w Europie. Członkami UE jest 15 krajów:

- Austria
- Belgia
- Dania
- Finlandia
- Francja
- Niemcy
- Grecja
- Irlandia
- Włochy
- Luksemburg
- Holandia
- Portugalia
- Hiszpania
- Szwecja
- Wielka Brytania



Co to jest Unia Europejska?

Unia Europejska jest bardzo duża, jest jak duże państwo.

Unia Europejska ma swoją **flagę**. Jest to 12 żółtych gwiazd ułożonych w kole, na niebieskim tle.

Można ją zobaczyć tam gdzie jest Unia, gdzie się o niej mówi czy pisze.



Podobnie jak Polska, Unia ma swój parlament. Co 5 lat wszyscy mieszkańcy Unii Europejskiej wybierają postów do **Parlamentu Europejskiego**.

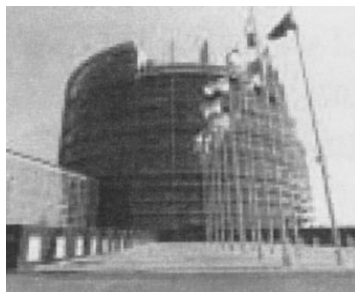
Unia Europejska ma też swój rząd, który nazywa się **Komisja Europejska**. Komisja Europejska rządzi UE.

Jest również **Rada Ministrów**. W jej skład wchodzi ministrowie z każdego państwa, które jest członkiem UE. Rada Ministrów czuwa nad tym, aby interesy każdego państwa członkowskiego były brane pod uwagę.

Dla Ciebie bardzo ważne są **europejskie organizacje pozarządowe**. Działają one tak jak organizacje dla osób niepełnosprawnych w twoim kraju, tylko że obejmują całą Europę. Organizacje europejskie dbają o to, aby twoje potrzeby i życzenia były znane w Unii Europejskiej.

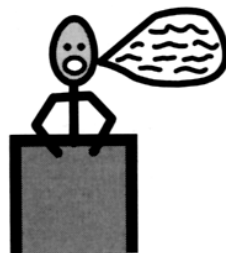
Parlament Europejski

Co 5 lat obywatele Europy wybierają Parlament Europejski. Wchodzi do niego 626 posłów ze wszystkich państw Unii Europejskiej. Większe państwa mają więcej posłów niż mniejsze państwa. Na przykład Wielka Brytania ma ich 87, a Irlandia tylko 15.



Parlament Europejski urządza zwykle w Brukseli w Belgii, ale przez 1 tydzień w każdym miesiącu spotyka się w Strasburgu we Francji. Wszyscy posłowie i ich asystenci muszą stale podróżować z Brukseli do Strasburga.

Posłowie do Parlamentu Europejskiego wypowiadają się w imieniu obywateli Europy. Wkrótce również będą reprezentować Ciebie, kiedy Polska wejdzie do Unii Europejskiej. Jeżeli będziesz chciał skontaktować się ze swoim przedstawicielem w Unii Europejskiej, znajdziesz jego dane, to znaczy: imię, nazwisko, adres - na stronie internetowej Parlamentu Europejskiego.



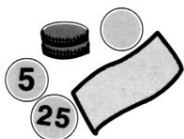
Adres tej strony to:

www.europarl.eu.int./home/default_pl.htm

Możesz potrzebować czyjejs pomocy, by nauczyć się obsługiwać tę stronę internetową. To nie jest trudne.

Parlament Europejski

Parlament Europejski ma wiele różnych zadań. Przede wszystkim kontroluje rząd Unii Europejskiej, to znaczy Komisję Europejską.

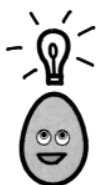


Parlament Europejski decyduje na co są wydawane pieniądze w Unii Europejskiej.

Czasami też ustanawia nowe prawo.



Posłowie do Parlamentu Europejskiego muszą się orientować w wielu sprawach. Na przykład muszą znać sprawy społeczne, rolnictwo, handel, zatrudnienie. Muszą też wiedzieć jaka jest sytuacja osób niepełnosprawnych i czy nie są one dyskryminowane. Jednak posłowie w Parlamencie Europejskim nie mogą wiedzieć wszystkiego.



Dlatego jest wiele organizacji, które zbierają dla nich informacje. Europejskie organizacje osób niepełnosprawnych informują posłów o potrzebach i życzeniach ludzi niepełnosprawnych w całej Europie.



W Parlamencie Europejskim działa również Grupa ds. Osób Niepełnosprawnych. Należą do niej członkowie zainteresowani sprawami ludzi niepełnosprawnych. Spotykają się co miesiąc i rozmawiają o problemach osób niepełnosprawnych.

Komisja Europejska

Komisja Europejska „rządzi“ Unią Europejską. Ma ona swojego Prezydenta i 19 „ministrów“. Tych ministrów nazywa się Komisarzami.

Każdy z komisarzy jest odpowiedzialny za inne sprawy. Każdą ze spraw zajmuje się inna Dyrekcja Generalna. Dla ludzi niepełnosprawnych najważniejsze są:

- Edukacja i Kultura
- Zatrudnienie i Sprawy Społeczne
- Energia i Transport
- Zdrowie i Ochrona Konsumentów
- Informacja Społeczna
- Rozwój
- Poszerzanie



Jeżeli chcesz wiedzieć więcej o Komisji Europejskiej, możesz napisać do:

European Commission
Rue de la Loi 200
B-1049 Brussels, Belgium

Jest też wiele informacji o Komisji Europejskiej w internecie pod adresem:

www.europa.eu.int

Możesz potrzebować czyjejs pomocy, by nauczyć się obsługiwać internet.

Komisja Europejska

Komisja Europejska daje propozycje nowych praw dla wszystkich państw Unii Europejskiej. Niektóre z tych praw nazywane są „Dyrektywami“. Do Dyrektyw muszą stosować się wszystkie państwa członkowskie.



Komisja przeznaczona pieniądze na współpracę między różnymi krajami.

Oto informacje o niektórych Dyrekcjach Generalnych Komisji Europejskiej:

Dyrekcja Generalna **„Zatrudnienie i Sprawy Społeczne“**

Zajmuje się również ludźmi niepełnosprawnymi. Jest dla nich najważniejsza.



Odpowiada za takie ważne dziedziny jak:

1. Niedyskryminowanie

Dyskryminacja jest wtedy, gdy ludzie są traktowani źle, dlatego, że są inni. Gdy są traktowani gorzej, wówczas są dyskryminowani.

2. Walka z wykluczeniem społecznym

Wielu ludzi w Europie żyje poza społeczeństwem. Są wykluczeni i zepchnięci na margines. Nie uczą się, nie mają pracy i pieniędzy, czasem nie mają mieszkania. Są biedni. Unia Europejska chce włączenia wszystkich do społeczeństwa.

Komisja Europejska

Dyrekcja Generalna „Edukacja i Kultura“

Pomaga państwom członkowskim poprawić edukację, żeby każdy mógł się uczyć i żeby ta nauka była dobra. Wspiera wymianę studentów i nauczycieli pomiędzy państwami członkowskimi. Wpływa na rozwój kultury w Europie.



Dyrekcja Generalna „Poszerzanie“



Poszerza Unię o nowe państwa. Aby zostać nowym członkiem UE trzeba spełnić różne warunki. Na przykład trzeba przestrzegać, żeby dla wszystkich obywateli były równe prawa. Jest to bardzo ważne dla ludzi niepełnosprawnych.

Dyrekcja Generalna „Zdrowie i Ochrona Konsumentów“

Ludzie niepełnosprawni kupują dużo rzeczy i usług. Są konsumentami tak jak inni. Ta Dyrekcja Generalna chroni prawa konsumentów, czyli tych ludzi, którzy kupują. Chodzi o to, aby nie byli oszukiwani.



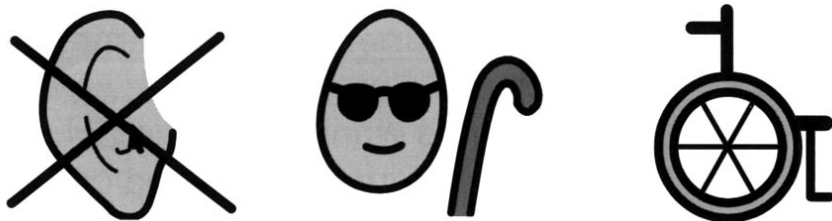
Dyrekcja Generalna „Informacja Społeczna“

Pilnuje aby informacja społeczna i internet były dostępne dla wszystkich, także dla niepełnosprawnych.



Europejskie Organizacje Osób Niepełnosprawnych

W twoim kraju jest dużo organizacji, które zajmują się osobami niepełnosprawnymi. Są też krajowe organizacje osób z różnymi typami niepełnosprawności. Na przykład dla osób z niepełnosprawnością intelektualną i dla ich rodziców. Albo dla osób głuchych czy niewidomych.



Wiele krajowych organizacji należy do dużych europejskich organizacji.

Na przykład Polskie Stowarzyszenie na rzecz Osób z Upośledzeniem Umysłowym należy do Inclusion Europe. Tam spotyka się z takimi samymi organizacjami z innych krajów UE.

Polski Związek Niewidomych należy do Europejskiej Unii Niewidomych.

Wszystkie organizacje osób niepełnosprawnych są członkami Europejskiego Forum Niepełnosprawnych, które zajmuje się sprawami wszystkich osób niepełnosprawnych.

Europejskie organizacje osób niepełnosprawnych chronią prawa i interesy osób niepełnosprawnych w Unii Europejskiej.

Skróty używane w Unii Europejskiej

W Europie jest pełno skrótów. Skrót, to kilka liter, które oznaczają długie nazwy. Na przykład UE oznacza Unię Europejską łatwiej zrozumieć długie nazwy, ale są one trudniejsze do zapamiętania.



Wiele osób nie rozumie skrótów, warto się jednak ich nauczyć.

A oto lista skrótów, z którymi możesz spotkać się najczęściej:

DG EAC	- Dyrekcja Generalna Edukacji i Kultury
DG EMPLOI	- Dyrekcja Generalna Zatrudnienia i Spraw Społecznych
DG INFSO	- Dyrekcja Generalna Informacja Społeczna
DG SANCO	- Dyrekcja Generalna Zdrowia i Ochrony Konsumenta
DG	- Dyrekcja Generalna
EC	- Komisja Europejska
EDF	- Europejskie Forum Niepełnosprawnych
ENGO	- Europejskie organizacje pozarządowe
EP	- Parlament Europejski
MEP	- Poseł Parlamentu Europejskiego
NGO	- organizacje pozarządowe

O skrótach znajdziesz również informacje na stronie internetowej:

www.inclusion-europe.org

Inclusion Europe

Jest to Europejski Związek Stowarzyszeń Osób z Niepełnosprawnością Intelktualną i ich Rodzin.

Inclusion Europe wypowiada się w imieniu osób z niepełnosprawnością intelektualną i ich rodzin.

Członkami Inclusion Europe są organizacje self-adwokatów i organizacje rodziców z 29 krajów w Europie.

Inclusion Europe współpracuje z Komisją Europejską i Parlamentem Europejskim, których informuje o potrzebach swoich członków.

Inclusion Europe działa w 3 głównych dziedzinach:

- 1. Walka z dyskryminacją**
- 2. Prawa człowieka dla osób z niepełnosprawnością intelektualną**
- 3. Włączanie wszystkich ludzi do społeczeństwa.**

Inclusion Europe publikuje sprawozdania, czasopisma i inne dokumenty.

W wielu krajach organizuje konferencje. Współpracuje ze wszystkimi członkami.



Polska wersja publikacji wykonana została staraniem Polskiego Stowarzyszenia na Rzecz Osób z Upośledzeniem Umysłowym, przy finansowym wsparciu Komisji Europejskiej.



Inclusion Europe

Galeries de la Toison d' Or
29 Chaussee d'Ixelles #393/32,
B-1050 Brussels

Tel: (32)-2-502-28-15,
Fax: (32)-2-502-80-10

secretariat@inclusion-europe.org
www.inclusion-europe.org

Edycja angielska - 2002

Edycja polska - 2003



Polskie Stowarzyszenie na Rzecz Osób z Upośledzeniem Umysłowym Zarząd Główny

02-639 Warszawa, ul. Głogowa 2b
tel: (22) 848 82 60, 646 03 14,
fax: (22) 848 61 62

e-mail: wyzwanie@free.ngo.pl

www.psouu.org.pl

PL